

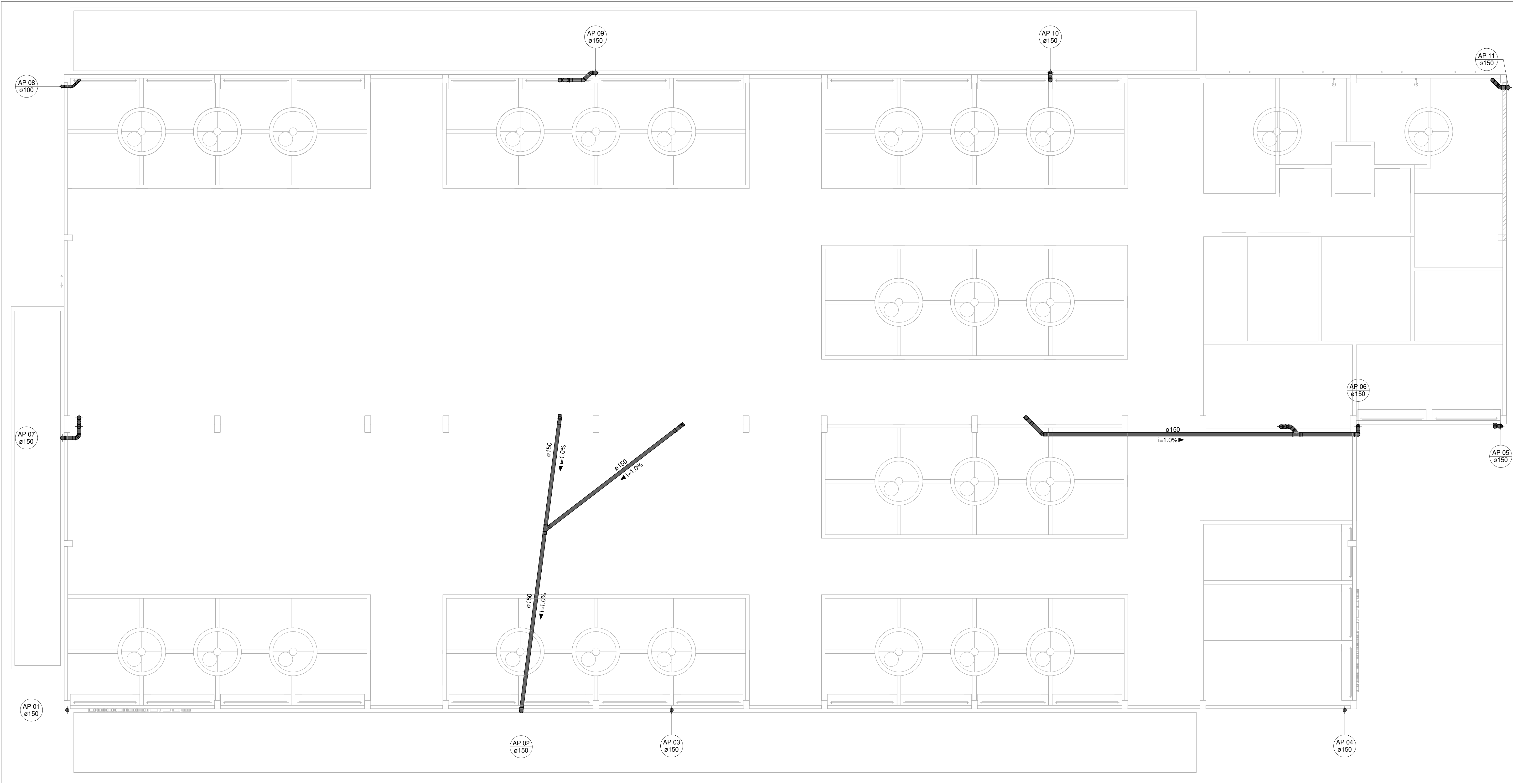
DISTÂNCIA DOS SUPORTES

(DN)	DISTÂNCIA (METROS)
40	0,80
50	1,00
75	1,50
100	1,80
150	2,30

\*A TABELA ABAIXO INDICA A DISTÂNCIA ENTRE APOIOS CONSECUTIVOS OBEDECENDO A UMA DECLIVIDADE MÁXIMA DE 2,0%.

NOTAS

1. DEVERÁ SER DEIXADA FOLGA ENTRE AS TUBULAÇÕES E OS ELEMENTOS ESTRUTURAIS, NENHUMA TUBULAÇÃO PODERÁ FICAR SOLIDÁRIA À ESTRUTURA DE CONCRETO, PARA TRAVESSIA DE TUBULAÇÕES NAS ESTRUTURAS DE CONCRETO, É PREVISTO A EXECUÇÃO DE ABERTURAS SUCIENTES NO ELEMENTO, COM DISTÂNCIA DE 5,0CM DA FACE DAS VIGAS.
2. TODA TUBULAÇÃO PARA O SISTEMA PLUVIAL SERÁ EM PVC RÍGIDO SÉRIE REFORÇADA, FABRICADOS CONFORME A NORMA NBR 5689 (REF. TIGRE OU EQUIVALENTE).
3. DURANTE A EXECUÇÃO DA OBRA, DEVERÃO SER TOMADAS PRECAUÇÕES PARA EVITAR A ENTRADA DE DETRITOS NAS TUBULAÇÕES.
4. PARA INSTALAÇÃO DAS TUBULAÇÕES EM PVC, NECESSÁRIO INICIALMENTE A LIMPEZA NA PONTA E BOLSA DO TUBO E ACOMODAR APOIS O ANEL DE BORRACHA, APLICANDO PASTA LUBRIFICANTE NO ANEL E NA PONTA DO TUBO. TODO PROCEDIMENTO DA INSTALAÇÃO DAS TUBULAÇÕES DEVE GARANTIR O PERFEITO ENCAIXE, SEGUINDO AS ORIENTAÇÕES DO FABRICANTE E O PERFEITO ESTADO DOS TUBOS, CONEXÕES E MATERIAIS COMPLEMENTARES DE INSTALAÇÃO.
5. AS CALHAS RETANGULARES DO SISTEMA PLUVIAL DEVEM TER SEÇÃO MÍNIMA DE 150x200MM.



1 Planta Baixa - Pavimento Superior  
1 : 75

PREFEITURA MUNICIPAL DE MACEIÓ  
SECRETARIA MUNICIPAL DE INFRAESTRUTURA E URBANIZAÇÃO - SEMINFRA.

ASSESSORIA ESPECIAL DE PLANEJAMENTO  
COORDENADORIA GERAL DE PROJETO TÉCNICOS

02/03 PROJETO

PROJETO DE DRENAGEM PLUVIAL

MERCADO PÚBLICO MUNICIPAL  
RUA PRIMEIRO DE MARÇO, 238-346, JACINTINHO, MACEIÓ-AL

ESCALA Como Indicado ÁREA CONSTRUÍDA JUN 2023 VISTO ARGº

OBS.:  
SISTEMA DE DRENAGEM NO PAVIMENTO SUPERIOR

PROJETO e DESENHO MOACYR MAGALHÃES CAVALVANTI NETO, CREA 021133635-1